

リハセン ふれあいまつり

参加費
無料

日時 平成29年

9月23日(土・祝)

9:00~15:00



場所

奈良県総合
リハビリテーションセンター
福祉住宅体験館

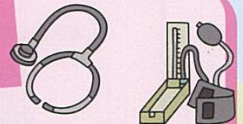
※オープニングコンサートはリハビリテーション
センターの多目的ホールで開催
その他のイベントは福祉住宅体験館で開催します

同時
開催

第2回 福祉機器展

第15回 みんなのくるま

健康なんでも相談と
健康チェック



10:00~14:30 [場所] 1F 展示場

骨密度、血管年齢、血圧の測定や体成分分析を行い、
医師、看護師、薬剤師、管理栄養士による健康相談

フットケア、ハンドケア



10:00~14:30 [場所] 1F ギャラリー

看護部、看護専門学校による足浴、手浴など

自動車運転評価体験



10:00~14:30
[場所] 1F 展示場

リハビリ機器を使用して
の自動車模擬運転体験



正しいオムツのあて方、選び方



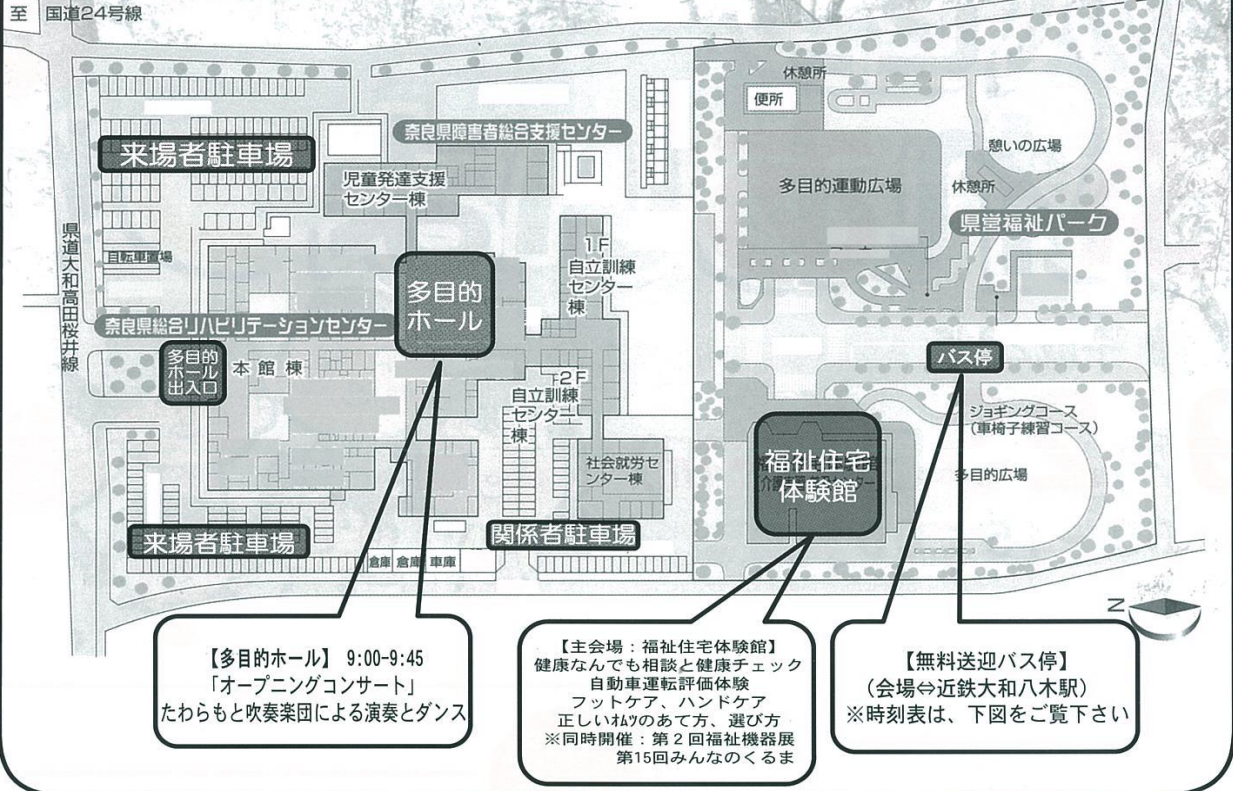
10:00~14:30 [場所] 1F ギャラリー

オムツフィッターによる大人のオムツのあて方と種類の紹介

■問い合わせ リハセンふれあいまつり実行委員会事務局

〒636-0345 磯城郡田原本町多722 (奈良県総合リハビリテーションセンター) TEL 0744-32-0200 / FAX 0744-32-0208

会場案内図



交通案内図

県営福祉パーク



■無料送迎バスの運行(福祉機器展)

区 間：近鉄八木駅(南口)～
奈良県総合リハビリテーションセンター
[所要時間約15分]

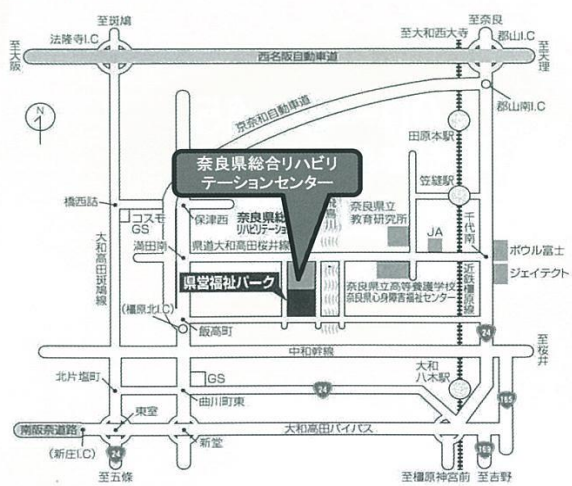
運行日：平成29年9月23日(土)

【リハビリテーションセンター無料送迎バス時刻表】

	大和八木駅(南口)発	リハビリテーションセンター発
8時	30	—
9時	30	—
10時	30	10
11時	30	10
12時	30	10
13時	30	10
14時	30	10
15時	—	10

※近鉄大和八木駅の乗り場は南口(身体障害者乗降口付近)です。
※当日の道路の混雑状況、天候により時刻表とおり運行できない場合がありますのでご了承ください。

■アクセスマップ



■交通機関

近鉄笠縫駅……………1.3km徒歩20分
近鉄田原本駅……………タクシー約10分

・駐車場に限りがありますので、公共交通機関をご利用下さい。